



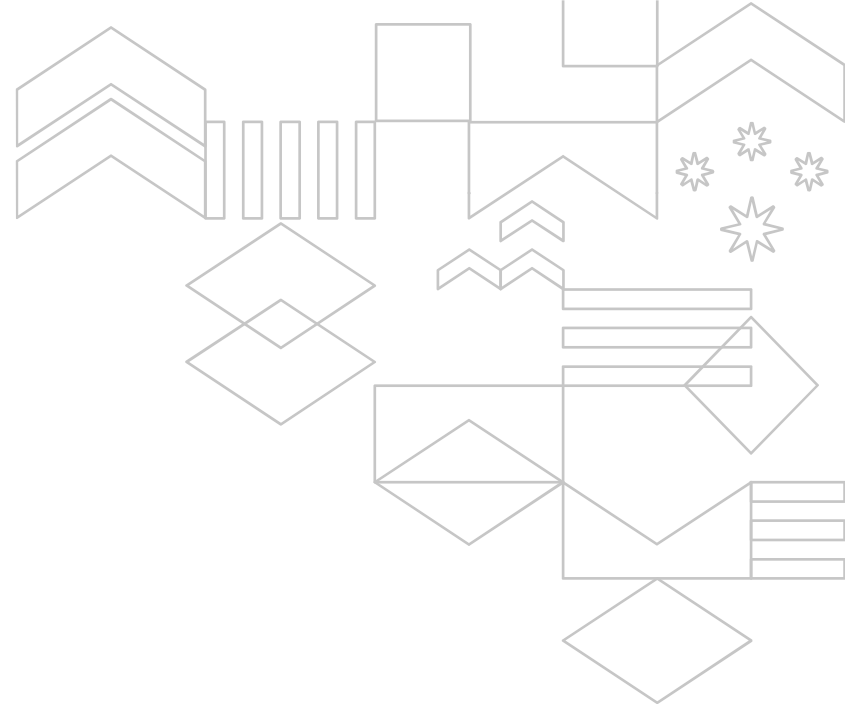
# Роспатент

Федеральная служба  
по интеллектуальной  
собственности

ЗУБОВ ДМИТРИЙ ИВАНОВИЧ  
Главный специалист

«ЭЛЕКТРОННАЯ ПОДАЧА ЗАЯВЛЕНИЙ В РОСПАТЕНТ  
ПРИ ПОМОЩИ СЕРВИСА ГОСУСЛУГИ»

Февраль 2026



# ЭЛЕКТРОННАЯ ПОДАЧА ЗАЯВОК (МЕТОДОЛОГИЧЕСКАЯ ЧАСТЬ)



**Постановление Правительства РФ от 30.07.2021  
№1279**

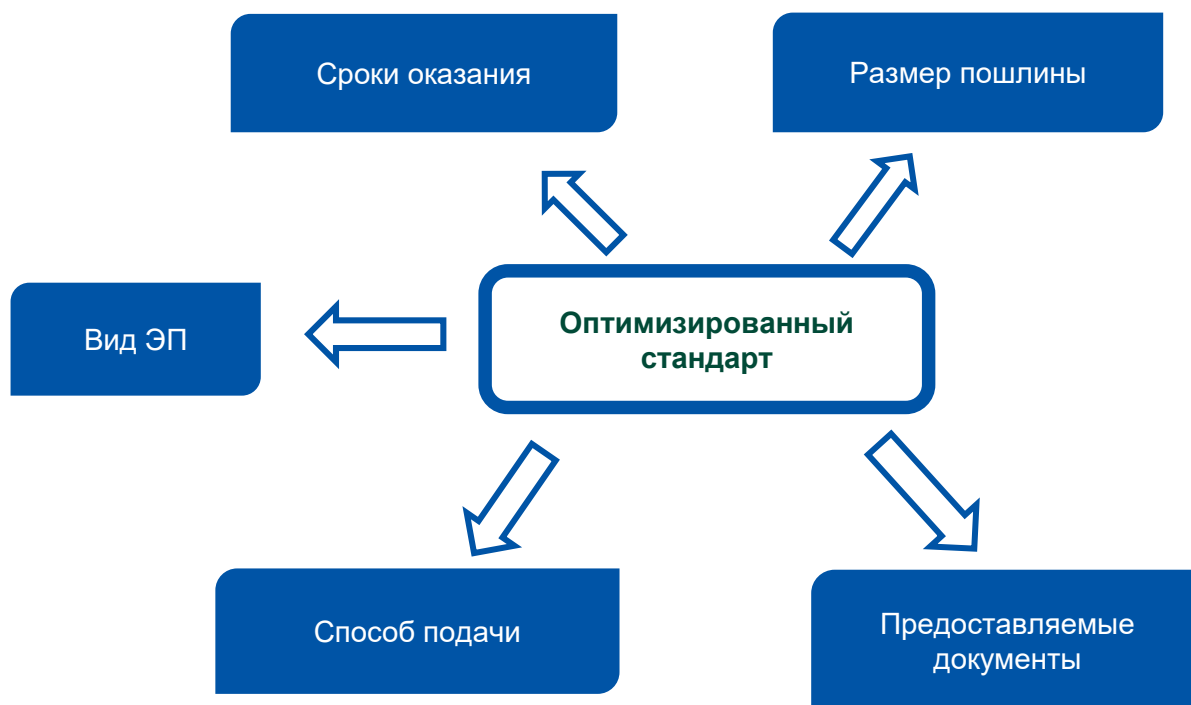
Эксперимент по оптимизации и автоматизации  
процессов разрешительной деятельности, в  
том числе лицензирования



Оптимизированный  
стандарт



# Оптимизированный стандарт



## ГОСУСЛУГИ

Услуга «Государственная регистрация товарного знака, знака обслуживания, коллективного знака»

Государственную услугу предоставляет Федеральная служба по интеллектуальной собственности (Роспатент)



**Результат государственной услуги** Запись о государственной регистрации товарного знака, знака обслуживания в Государственном реестре товарных знаков и знаков обслуживания Российской Федерации, публикация сведений о государственной регистрации в официальном бюллетене Роспатента «Товарные знаки, знаки обслуживания, географические указания и наименования мест происхождения товаров», направление ссылки на свидетельство на товарный знак

За предоставлением услуги можно обратиться:

- при личном обращении непосредственно в Роспатент
- посредством направления в Роспатент заявки и прилагаемых к заявке документов через организацию почтовой связи
- на официальном сайте Роспатента
- через личный кабинет на Едином портале государственных и муниципальных услуг (функций)

**Размер государственной пошлины:**

Услуга оказывается на возмездной основе. Размеры пошлин предусмотрены постановлением Правительства Российской Федерации от 10.12.2008 № 941 «Об утверждении Положения о патентных и иных пошлинах за совершение юридически значимых действий, связанных с патентом на изобретение, полезную модель, промышленный образец, с государственной регистрацией товарного знака и знака обслуживания, с государственной регистрацией и предоставлением исключительного права на географическое указание, наименование места происхождения товара, а также с государственной регистрацией отчуждения исключительного права на результат интеллектуальной деятельности или средство индивидуализации, залога исключительного права, предоставления права использования такого результата или такого средства по договору, перехода исключительного права на такой результат или такое средство без договора»

# Единый портал государственных и муниципальных услуг



## Принципы интерактивных форм



АВТОРИЗАЦИЯ (ЕСИА)



ВЫБОР РОЛИ



ВЫБОР УСЛУГИ



ОТВЕТЫ НА ВОПРОСЫ



СТРАНИЦА РЕШЕНИЙ



ЗАПОЛНЕНИЕ ЗАЯВЛЕНИЯ



ОПЛАТА ПОШЛИНЫ



ПОДПИСАНИЕ И ОТПРАВКА



## Государственные услуги Роспатента на ЕПГУ

### Государственная регистрация

Изобретения

Товарного знака

Промышленного  
образца

Распоряжения  
правом

Перехода права

ПрЭВМ

ТИМС

Полезной модели

ГУ и НМПТ

Аккредитация  
НиОО

Аттестация патентных  
поверенных

Пострегистрационные услуги: Продление срока действия  
ТЗ



# Преимущества подачи заявлений с госуслуг

## Аутентификация пользователя (автоматический перенос данных)

**госуслуги**  
Русский

Телефон / Эл. почта / СНИЛС

+7 (964) 634-88-52|

Пароль

.....

Восстановить

Войти

Не удаётся войти

Войти другим способом. Подробнее

Эл. подпись

**ООО "СИМЭНЕРГО"**

Руководитель

**ОРГАНИЗАЦИЯ -1237682074**

Руководитель

**ИП Николаев Н. Н.**

Сотрудник

Назад

**Государственная регистрация топологии интегральной микросхемы**

В рамках госуслуги осуществляется государственная регистрация топологии интегральной микросхемы

Данной услугой могут воспользоваться граждане РФ, индивидуальные предприниматели и российские организации

Услуга оказывается при представлении заявки в соответствии с требованиями, установленными законодательством РФ

Услуга оказывается на основании оптимизированного стандарта, разработанного в соответствии с постановлением Правительства от 30.07.2021 № 1279

Начать

## Интерактивные формы заполнения заявления

Требования Положения об аккредитации

Организация должна соответствовать следующим требованиям:

- организация является налоговым резидентом РФ
- организация не находится в процессе реорганизации, ликвидации, в отношении организации не введена процедура банкротства
- в уставном капитале организации менее половины доли принадлежит иностранным юридическим лицам, зарегистрированным в офшорных зонах. Список государств и территорий, являющихся офшорными зонами, утверждён Минфином
- наличие технического и программного обеспечения для соблюдения требований конфиденциальности предварительной патентной экспертизы
- привлекаемые к работе специалисты знают об ответственности за разглашение конфиденциальных сведений
- наличие поисковых баз данных для работы в объёме минимума документации минимальный объём документации установлен Правилом 34 Инструкции к Договору о патентной кооперации

Заккрыть



# Преимущества подачи заявлений с Госуслуг

## Что нужно для подачи заявления

- Данные организации, в которой работаете
- Сведения о заявляемом обозначении
- Сведения о перечне товаров и услуг

### Срок оказания услуги

157 рабочих дней

### Стоимость

17 000 Р

### Подпись

Перед отправкой заявление нужно подписать [электронной подписью](#)



Сокращение времени  
заполнения и оказания  
услуги

## Проверьте сведения об организации

Общество с ограниченной ответственностью "СИМЭНЕРГО"

Сокращённое наименование

ООО "СИМЭНЕРГО"

ОГРН

5077746887312

ИНН

7714698320

КПП

027301001

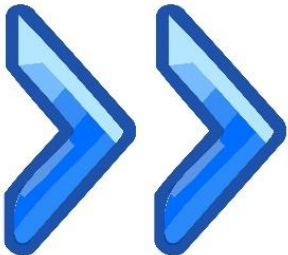
[Откуда эти данные и как исправить ошибку](#)

Верно

# НОВОЕ ВИЗУАЛЬНОЕ ПРЕДСТАВЛЕНИЕ ЗАЯВЛЕНИЯ



|   |  |   |
|---|--|---|
| <p>Приложение № 1<br/>к Требованиям к документам, содержащимся<br/>в заявке на государственную регистрацию<br/>товарного знака, знака обслуживания,<br/>коллективного знака, и прилагаемым к ней<br/>документам и их формам</p> <p><b>ФОРМА</b><br/>заявки на государственную регистрацию товарного знака, знака обслуживания,<br/>коллективного знака</p>  |  |   |
| <p><b>ЗАЯВКА</b><br/>на государственную регистрацию товарного знака, знака обслуживания, коллективного знака</p>  |  |   |
| <p>ДАТА ПОСТУПЛЕНИЯ<br/>оригиналов документов заявки<br/>(заполняется Роспатентом)</p>  | <p>(210) РЕГИСТРАЦИОННЫЙ №<br/>(заполняется Роспатентом)</p>   | <p>ВХОДЯЩИЙ №<br/>(заполняется Роспатентом)</p>   |
| <p>В Федеральную службу<br/>по интеллектуальной собственности<br/>(Роспатент)<br/>Бережковская наб., д. 30, корп. 1, г. Москва,<br/>Г-59, ГСП-3, 125993, Российская Федерация</p> <p><b>ЗАЯВЛЕНИЕ</b><br/>Прошу зарегистрировать обозначение в качестве<br/>товарного знака, знака обслуживания, коллективного<br/>знака в Российской Федерации</p>         | <p>(750) АДРЕС ДЛЯ ПЕРЕПИСКИ<br/>С РОСПАТЕНТОМ: (почтовый адрес<br/>или адрес электронной почты, факс, или<br/>отчество (при наличии) гражданина или полное<br/>наименование юридического лица)</p> <p>КОНТАКТНЫЕ ДАННЫЕ ДЛЯ<br/>СВЯЗИ С ЗАЯВИТЕЛЕМ<br/>(ПРАВООБЛАДАТЕЛЕМ)<br/>(номер телефона, факса и адрес электронной<br/>почты (e-mail) (при наличии) для представления<br/>третьим лицам для публикации)</p> |   |
| <p>(731) ЗАЯВИТЕЛЬ (указывается полное наименование юридического лица, адрес<br/>юридического лица в пределах места нахождения (в соответствии со сведениями,<br/>содержащимися в Едином государственном реестре юридических лиц (ЕГРЮЛ)<br/>или фактически, или отчество (при наличии) гражданина и адрес его места жительства, название<br/>страницы)</p> |  | <p>ИДЕНТИФИКАТОРЫ<br/>ЗАЯВИТЕЛЯ:</p> <p>ОГРН:<br/>ОГРНИП:<br/>ИНН (при наличии):<br/>КПП (при наличии):<br/>СНИЛС (при наличии):<br/>КОД СТРАНЫ ПО СТАНДАРТУ<br/>ВОИС ST.3 (если он установлен):<br/>КИО (при наличии):</p> |
| <p>Телефон (при наличии):    Факс (при наличии):    E-mail (при наличии):</p>   |  |   |



## Универсальный вид заявления

|   |  |
|---|--|
| <p><b>госуслуги</b><br/>Проще, чем кажется</p>  | <p><b>Заявление</b><br/>№ 6360887297</p> |
| <p>Наименование ведомства:<br/><u>Федеральная служба по интеллектуальной собственности</u></p>  |  |
| <p>Государственная регистрация<br/>товарного знака, знака обслуживания и<br/>коллективного знака</p>                                      |  |
| <p>1. Номер заявления на ЕПГУ<br/><u>6360887297</u></p>   |  |
| <p>2. Дата и время подачи заявления<br/><u>2025-11-03 16:28</u></p>   |  |
| <p>3. Тип заявления<br/><u>Предоставляемая услуга</u><br/>Регистрация товарного знака, знака обслуживания или<br/>коллективного знака</p> |  |



# Сервисы - интеграторы



## Платформа полномочий

Согласия и доверенности ▾

Согласия   Разрешения   Доверенности

Действующие Архив

**Минцифры**  
Получение данных от государственных органов

**Федеральный фонд обязательного медицинского страхования**  
Получение данных о полисе ОМС, прикреплении к медицинской организации и оказанных медицинских услугах

## Госключ

- ✓ УНЭП для ФЛ, сотрудников ЮЛ и ИП
- ✓ УКЭП для ФЛ, сотрудников ЮЛ и ИП
- ✓ УКЭП для руководителей ЮЛ и ИП



## Досудебное обжалование

### Досудебное обжалование

Если не согласны с решением, действиями или бездействием госоргана, можете это обжаловать

Подать жалобу

В случае:

- ✓ Нарушения сроков;
- ✓ Требования дополнительной платы или дополнительных документов;
- ✓ Отказ в исправлении ошибок, в предоставлении услуги или в приеме документов.

гос  
услуги

Организациям

Услуги

Профиль организации

Заявления

Платежи

Помощь

Профиль

Общая информация

Сотрудники

Банковские карты и счета

Транспорт

Лицензии

Согласия

Доверенности и доступы

Контроль и надзор

Финансы

Субсидии для организаций и предпринимателей

Узнайте о вариантах господдержки в 2025 году и заполните заявку

ОРГАНИЗАЦИЯ -1621980368

Ваши данные и возможности

Руководитель

Не удалось загрузить данные из ЕГРЮЛ  
Отображены данные с Госуслуг

Почему так произошло?

Данные организации

Обновить

Полное наименование

ОРГАНИЗАЦИЯ -1621980368

10

## Профиль

Общая информация

Сотрудники

Банковские карты и счета

Транспорт

Лицензии

Согласия

Доверенности и доступы

Контроль и надзор

Финансы



Доверенности



Группы доступа



Реестр сведений  
о доверенностях



госуслуги

Организациям ▾

Услуги


Профиль организации

Заявления

Платежи

Помощь

🔍

 ▾

⏪ Назад

Доверенности

Действующие

Архивные

Поиск по номеру доверенности

Статус

Создать доверенность

[< Назад](#)

## Введите данные доверенности

Кому хотите выдать доверенность

- ☒ Сотруднику  
☐ Не сотруднику

Выберите сотрудника

Поиск сотрудника

Если сотрудника нет в списке, пригласите его в личный кабинет

Номер доверенности

Можно использовать любые буквы, числа и символы

Срок действия доверенности

Начало действия

25.11.2025

Окончание действия

25.11.2026

Даты начала и окончания — по московскому времени

Продолжить

госуслуги

Организациям ▾

Услуги

Профиль организации

Заявления

Платежи

Помощь

🔍

▾

[< Назад](#)

## Выберите полномочия

Поиск по названию, коду или группе полномочия

🔍

Прочее

Выбрать все

Выбрано: 0 из 154

▾


Продолжить

Полномочия не выбраны

**госуслуги** Организациям ▾

Услуги   Профиль организации   Заявления   Платежи   Помощь   🔍   📁 ▾

|  |           |
|--|-----------|
| Отдел регулирования магических популяций и контроля над ними                     | Выбрать ▾ |
| Отдел регулирования магических популяций и контроля над ними                     | Выбрать ▾ |
| Отдел регулирования магических популяций и контроля над ними                     | Выбрать ▾ |
| Подача заявлений   | Выбрать ▾ |
| Подача заявлений для получения спец. разрешения на движение крупногабаритного ТС | Выбрать ▾ |



# ПЛАТФОРМА ПОЛНОМОЧИЙ (КАК ДЕЛЕГИРОВАТЬ ПОЛНОМОЧИЯ)



|   |         |   |
|---|---------|---|
| Подача заявлений  | Убрать  | ⋮ |
| Подача заявлений для получения спец. разрешения на движение крупногабаритного ТС  | Выбрать | ⋮ |
| Подача заявлений на действие NNN  | Выбрать | ⋮ |
| Подача обращений и информирование о ходе в рамках исполнительных производств (без финансовых)   | Выбрать | ⋮ |
| Подача обр. в рамках ИП (за искл. подачи обр., требующих спец. оговоренных полномочий, предусм. ч. 3 ст. 57 ФЗ от 02.10.2007 № 229-ФЗ Об исполнительном производстве), получение инф. об ИП | Выбрать | ⋮ |
| Подписание документов для получения лицензий на экспорт (импорт) отдельных видов  | Выбрать | ⋮ |

Продолжить

Выбрано 1 полномочий





[< Назад](#)

## Проверьте список выбранных полномочий

Если хотите уточнить действие полномочия по документам, территории, сумме и другим параметрам, нажмите «Добавить ограничения»

Подача заявлений

Удалить ⋮

Продолжить

Добавить полномочие

Выбрано 1 полномочий



[< Назад](#)

## Проверьте и подпишите доверенность

**№ дэ\э**

Срок действия  
25.11.2025—25.11.2026

**Кем выдана**

Организация  
ОРГАНИЗАЦИЯ -1621980368

[Все данные](#)

**Кому выдана**

ФИО

[Все данные](#)

**Полномочия**

[Показать](#)

**Машиночитаемая доверенность**

[Показать](#)

[Подписать](#)

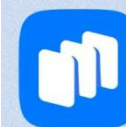
[Редактировать](#)



- ✓ УНЭП физического лица
- ✓ УКЭП физического лица
- ✓ УКЭП ЮЛ/ИП для сотрудников организаций
- ✓ УКЭП ЮЛ/ИП для руководителей организаций



AppGallery



RuStore



Google play

## Нарушение сроков:

предоставления услуги

регистрации запроса на  
услугу

< Назад

Регистрация географического указания, наименования места происхождения  
товара

№ 3500124656

Действия



Промежуточные результаты по заявлению

Сегодня в 14:44

Роспатент

Принято к рассмотрению

Показать историю

## Досудебное обжалование

Если не согласны с решением,  
действиями или бездействием  
госоргана, можете это  
обжаловать

Подать жалобу



## Отказ:

в исправлении  
допущенных  
ошибок или  
опечаток

в предоставлении  
государственной  
услуги


в приёме  
документов

## Требование:

дополнительной  
платы


дополнительных  
документов

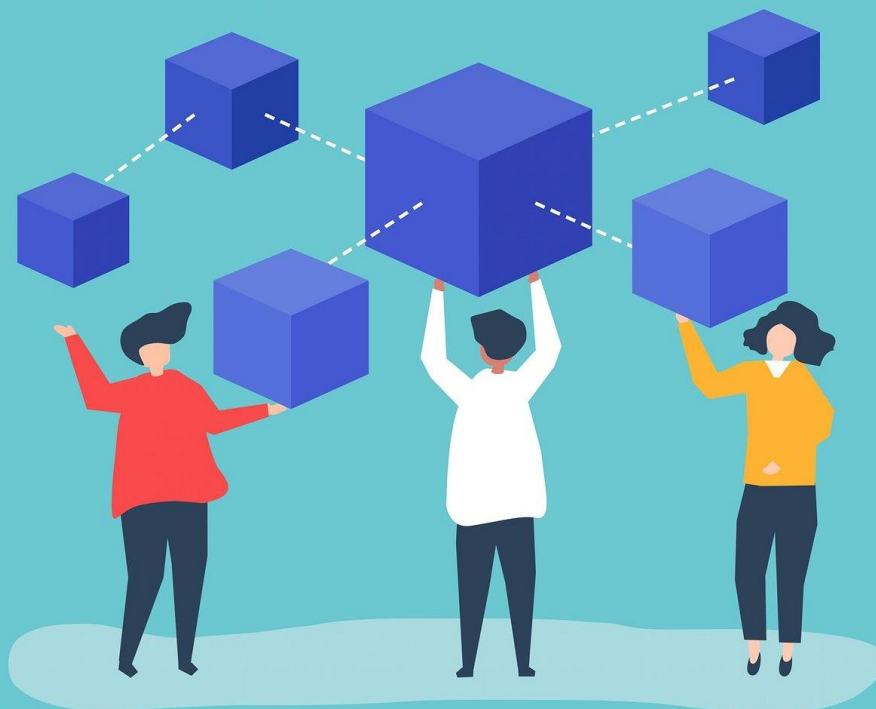
# Структура заявления

 Аутентификация  
пользователя


 Выбор услуги

 Страница  
решений

 Оплата  
пошлины



Выбор роли 

Ответы на  
вопросы 

Блок заявления 

Подписание 

# Государственная регистрация изобретения



## Государственная регистрация изобретения

Услуга поможет зарегистрировать изобретение в Роспатенте, а также подать необходимые заявления и ходатайства в процессе предоставления государственной услуги

За получением патента на своё имя могут обратиться граждане или индивидуальные предприниматели, которые являются авторами изобретения

Организации, граждане и индивидуальные предприниматели, не являющиеся авторами, могут получить патент в качестве правопреемника в порядке [пп. 1 и 2 ст. 1357 ГК РФ](#)

Граждане, которые постоянно проживают за пределами территории РФ, и иностранные организации ведут дела с Роспатентом через патентных поверенных. Патентный поверенный должен быть зарегистрирован в Роспатенте. За получением патента также могут обратиться нерезиденты из перечня [стран, заключивших соответствующее двустороннее межправительственное соглашение](#)

Для подачи заявления заявитель или его представитель, не являющийся патентным поверенным, обязаны сообщать адрес нахождения на территории РФ

Услуга оказывается на основании [оптимизированного стандарта](#), разработанного в соответствии с постановлением Правительства от 30.07.2021 № 1279

Начать



Куратор услуги  
Селькова Екатерина Сергеевна  
Начальник отдела патентного права



## Назначение роли и ответы на вопросы

[< Назад](#)

### За кого подаёте заявление?

За себя



За другого человека



За организацию



За группу патентообладателей



# Государственная регистрация изобретения



[< Назад](#)

## Что хотите сделать?

Описание услуг

Получить услуги регистрации



Получить услуги по имеющейся регистрации



Оформить возврат пошлины



[< Назад](#)

## Хотите подать заявку на выдачу патента?

Да



Нет, преобразовать ранее поданную заявку



[< Назад](#)

## Вы — единственный заявитель?

Если вы не единственный заявитель, то потребуется загрузить [документы, подтверждающие полномочия](#)

Да



Нет



# Государственная регистрация изобретения



[< Назад](#)

## Вы являетесь автором изобретения?

Автор изобретения — человек, который своим творческим трудом создал изобретение

Да, я единственный автор



Да, я не единственный автор



Нет, я не являюсь автором



[< Назад](#)

## Выберите способ упоминания вас в качестве автора

☒ При публикации сведений о заявке на изобретение

☐ При публикации сведений о выдаче патента

Продолжить

[< Назад](#)

## Есть право на получение льготы?

Кому положены льготы

Да



Нет





## Что нужно для подачи заявления

- Ваши данные
- Сведения об изобретении
- Описание изобретения
- Формула изобретения
- Реферат изобретения
- Чертежи и иные материалы, в том числе трёхмерные модели изобретения, поясняющие сущность изобретения, при наличии
- Перевод документов заявки на русский язык, при наличии
- Скан заключения комиссии по защите государственной тайны об отсутствии в заявке сведений, составляющих государственную тайну, при наличии

### Срок оказания услуги

257 рабочих дней

### Стоимость

4 000 Р

### Подпись

Перед отправкой заявление нужно подписать [электронной подписью](#)

### Результат

Запись о регистрации будет внесена в Государственный реестр изобретений

Сведения будут опубликованы в официальном бюллетене Роспатента

Ссылка на патент придёт в личный кабинет

[Перейти к заявлению](#)



## Страница решений

Сведения и документы

Сроки оказания услуги

Сумма пошлины

Виды электронной подписи

Итог оказания услуги





## Аутентификация и идентификация пользователя



< Назад

**Проверьте ваш телефон**

Номер телефона  
+7

[✎ Редактировать](#)

**Верно**

< Назад

**Проверьте вашу электронную почту**

Электронная почта  
@yandex.ru

[✎ Редактировать](#)

**Верно**

< Назад

**Проверьте адрес постоянной регистрации**

Адрес  
432057, обл. Ульяновская, г. Ульяновск, ул. Деева, д. 2

[✎ Редактировать](#)

**Верно**



## Заполнение заявки и загрузка подтверждающих документов



[< Назад](#)

Хотите начать экспертизу заявки на изобретение по существу после завершения формальной экспертизы этой заявки с положительным результатом?

Да



Нет



[< Назад](#)

### Укажите сведения об изобретении

[Что такое индексы МПК](#)

Название

Обязательно для заполнения

Выберите хотя бы один вариант

Индексы МПК

[Выбрать](#)

Продолжить

[< Назад](#)

### Выберите документы, которые хотите загрузить

[Что такое заключения комиссии по защите государственной тайны](#)

[Что такое сопутствующие документы к описанию](#)

- ☐ Чертежи или иные материалы, поясняющие сущность изобретения
- ☐ Трёхмерные модели, поясняющие сущность изобретения
- ☐ Заключение комиссии по защите государственной тайны
- ☐ Сопутствующие документы
- ☐ Перевод документов заявки на русский язык
- ☐ Ничего из вышеперечисленного

Продолжить

# Государственная регистрация изобретения



[< Назад](#)



## Заявление готово к подписанию

Нажимая кнопку «Перейти к подписанию», вы подтверждаете, что согласны на обработку персональных данных

[Перейти к подписанию](#)

[< Назад](#)

## Документы на подписание

Если нужно загрузить новые документы, нажмите «Назад» и вернитесь к шагу загрузки

### Документы на подпись

[Скачать всё](#)

application | 0.03 Мб

для теста | 0.51 Мб

pdf\_application | 0.04 Мб

Нажимая «Продолжить», вы подтверждаете, что проверили все подписываемые документы

[Продолжить](#)

[< Назад](#)

## Каким способом хотите подписать?

Что такое ПЭП, УНЭП и УКЭП

[ПЭП](#)

Формируется с помощью вашей учётной записи на Госуслугах

[ПЭП с подтверждением по смс](#)

Формируется с помощью вашей учётной записи на Госуслугах. Смс с кодом придёт на номер телефона из личного кабинета

[УКЭП с компьютера](#)

Подписание происходит в браузере. Сертификат УКЭП хранится в памяти компьютера или на съёмном носителе. Если его ещё нет, получить можно в аккредитованном удостоверяющем центре

### Недоступные способы подписания

Загруженные файлы нельзя подписать некоторыми видами подписей. Чтобы узнать, как устранить проблему, нажмите на подпись, которую хотите использовать

[УНЭП в приложении «Госключ»](#)

Понадобится телефон или планшет с приложением «Госключ». Если сертификата УНЭП ещё нет, его будет предложено выпустить

[УКЭП в приложении «Госключ»](#)

Понадобится телефон или планшет с приложением «Госключ». Если сертификата УКЭП ещё нет, его будет предложено выпустить. Для этого понадобится либо подтверждённая биометрия, либо загранпаспорт нового образца и телефон с NFC, либо поход в МФЦ или банк



## Онлайн оплата патентной пошлины



Пошлина за регистрацию заявки на товарный знак и принятие решения по заявке на товарный знак по результатам формальной экспертизы

Для оплаты менее 1 ₽ выберите подходящий способ оплаты

- банковской картой «Мир»
- банковской картой VISA или MasterCard, выпущенной «Газпромбанком»

[Узнать подробнее](#)

Банковская карта

Все способы

0,01 ₽

Оплатить частично

Сохранённая карта

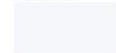
Данные карты



2200 70\*\* \*\*\*\*\* 0368

Без комиссии банка

CVC-код



Оплатить

[Что такое CVC-код](#)

[Выбрать другую карту](#)

Госуслуги не хранят номера карт



Для оплаты менее 1 ₽ выберите подходящий способ оплаты

- банковской картой «Мир»
- банковской картой VISA или MasterCard, выпущенной «Газпромбанком»

[Узнать подробнее](#)



Операция выполняется

Дождитесь ответа платёжной системы

Это может занять некоторое время





## Подписание и отправка заявления в ведомство



### Заявление отправлено

Заявка на регистрацию изобретения отправлена в ведомство

 **Федеральная служба по интеллектуальной собственности**  
г. Москва, Бережковская наб., д. 30, корп. 1

 Срок оказания услуги — до 257 рабочих дней

#### Что дальше

1. После завершения формальной экспертизы с положительным результатом потребуется уплатить пошлину за проведение экспертизы заявки по существу. Информация о размере пошлины придёт в личный кабинет
2. У вас могут запросить дополнительные документы уведомление об этом придёт в личный кабинет. В этом случае срок предоставления услуги будет приостановлен до получения ответа от вас
3. Информация о статусе заявления придёт в личный кабинет
4. Запись о регистрации будет внесена в Государственный реестр изобретений
5. Сведения о регистрации изобретения будут опубликованы в соответствующем официальном бюллетене Роспатента
6. Вам будет направлена ссылка на патент на изобретение

[В личный кабинет](#)

госуслугиГражданам

УслугиДокументыЗаявленияПлатежиПомощь

ЗЛ

[< Назад](#)

Государственная регистрация товарного знака, знака обслуживания и коллективного знака

№ 3501672995

Действия

✓

Заявление зарегистрировано

Сегодня в 12:36

Роспатент

Ваше заявление зарегистрировано, ему присвоен номер регистрации 2024801379

🕒

Заявление получено ведомством

Сегодня в 12:36

Заявление отправлено в ведомство

Сегодня в 12:35

🕒

Зарегистрировано на портале

Сегодня в 12:35

Документы

Скачать всё

PDF

pdf\_application | 0.1 МБ

Скачать

RAR

Копия первой заявки на товарный знак | 0.1 МБ

Скачать

Ещё файлы

[Скрыть историю](#)

Досудебное обжалование

Если не согласны с решением, действиями или бездействием госоргана, можете это обжаловать

Подать жалобу

Сервисы

Статусы по заявлению

# Практическая часть

## Регистрация программы для ЭВМ или базы данных

Отправка заявления в ведомство от имени правообладателя





[< Назад](#)

## Регистрация программы для ЭВМ или базы данных

Услуга позволяет зарегистрировать [программу для ЭВМ или базу данных](#) в Роспатенте. Регистрация подтверждает существование программы или базы в определённом виде. Свидетельство подтверждает принадлежность исключительных прав

Для государственной регистрации необходимо представить депонируемые материалы, идентифицирующие программу для ЭВМ или базу данных, включая реферат

Зарегистрированная в Роспатенте российская программа для ЭВМ может быть в дальнейшем внесена в единый реестр российского программного обеспечения Минцифры

Услуга оказывается на основании [оптимизированного стандарта](#), разработанного в соответствии с постановлением Правительства от 30.07.2021 № 1279

Если у программы или базы данных два или больше правообладателя

Начать



Куратор услуги

**Бобрышев Антон Александрович**

Начальник Управления организации предоставления государственных услуг





## Регистрация программы для ЭВМ или базы данных (ответы на вопросы)

[< Назад](#)

### Кто подаёт заявление?

Кто такие правообладатель, представитель и патентный поверенный

Правообладатель



Представитель



Патентный поверенный



[< Назад](#)

### Что хотите сделать?

Описание услуг

Зарегистрировать программу для ЭВМ или базу данных



Внести изменения в государственную регистрацию



Внести изменения в реестры



Оформить возврат пошлины



Опубликовать решение суда



Исправить технические ошибки



[< Назад](#)

### Что хотите зарегистрировать?

Программу для ЭВМ



Базу данных — объект авторских прав



Базу данных — объект смежных прав





## Регистрация программы для ЭВМ или базы данных (ответы на вопросы)

[< Назад](#)

**Вы — единственный правообладатель?**

Да

>

Нет

>

[< Назад](#)

**Вы являетесь автором?**

**Автор** — человек, который своим творческим трудом создал программу или базу данных

Да

>

Нет

>

[< Назад](#)

**Вы согласны на упоминание в качестве такого?**

Да

>

Нет

>



## Регистрация программы для ЭВМ или базы данных (ответы на вопросы)

< Назад

**Вы — единственный автор?**

Да



Нет



< Назад

**Есть право на получение льготы?**

Кому положены льготы

Да



Нет



< Назад

**Регистрируемый объект создан за счёт бюджетных средств?**

Да



Нет



# Регистрация программы для ЭВМ или базы данных (страница решений)



[< Назад](#)

## Что нужно для подачи заявления

- Ваши данные
- Сведения о программе
- Материалы, идентифицирующие программу

### Срок оказания услуги

20 рабочих дней

Для получения услуги в онлайн режиме необходимо оплатить пошлину до подписания заявления

### Стоимость

5 000 Р

### Подпись

Перед отправкой заявление нужно подписать [электронной подписью](#)

### Результат

Госпошлина может быть оплачена по реквизитам оплаты, которые будут направлены вам после отправки заявления в Роспатент

Уведомление о государственной регистрации программы для ЭВМ придёт личный кабинет

Вам будет направлена ссылка на электронное свидетельство о государственной регистрации программы для ЭВМ, а сведения опубликует официальном бюллетене Роспатента

[Перейти к заявлению](#)

Сведения и документы

Сроки оказания услуги

Сумма пошлины

Виды электронной подписи

Итог оказания услуги

# Регистрация программы для ЭВМ или базы данных (Аутентификация и идентификация пользователя)



[← Назад](#)

## Проверьте ваши данные

**Сидоренко Петр Иванович**

Дата рождения

05.03.1990

ИНН

195032885718

СНИЛС

010-000-306 23

**Паспорт РФ**

Серия и номер

0000 123123

Дата выдачи

15.03.2025

Кем выдан

УФМС РОССИИ ПО РОСТОВСКОЙ ОБЛАСТИ

Код подразделения

140-002

Место рождения

Г. Батайск

[✎ Редактировать](#)

**Верно**

## Профиль

Учётная запись

Сим-карты

Банковские карты и счета

Электронная подпись

Документы и данные

Безопасность

Биометрия

Согласия

Разрешения и доверенности

Цифровой архив

Связанные аккаунты



**Сидоренко Петр Иванович**

Подтверждённая учётная запись

Номер вам не принадлежит

Чтобы не потерять доступ к Госуслугам, оформите номер на себя или нажмите «Изменить» и укажите другой

[Подробнее](#)

+7 905 63

[Изменить](#)

[Перейти к моим сим-картам](#)

a@yandex.ru

[Изменить](#)

[Сменить пароль](#)

[Удалить учётную запись](#)

# Регистрация программы для ЭВМ или базы данных (Аутентификация и идентификация пользователя)



< Назад

## Проверьте ваш телефон

Номер телефона  
+7

Редактировать

Верно

< Назад

## Проверьте вашу электронную почту

Электронная почта  
@yandex.ru

Редактировать

Верно

< Назад

## Проверьте адрес постоянной регистрации

Адрес  
432057, обл. Ульяновская, г. Ульяновск, ул. Деева, д. 2

Редактировать

Верно

< Назад

## Указать ваши контактные данные для направления корреспонденции по заявке и при публикации?

Указанные контактные данные будут использоваться Роспатентом для  
направления корреспонденции по заявке и при публикации сведений о  
регистрации в сети Интернет

432057, обл. Ульяновская, г. Ульяновск, ул. Деева, д. 2

kurganlicenzia@yandex.ru

+7(905)6397865

Да



Нет, указать другие контактные данные



# Регистрация программы для ЭВМ или базы данных (Заполнение заявки и загрузка подтверждающих документов)



[< Назад](#)

## Укажите сведения о программе

Название

Язык программирования

- ☐ Выбрать из списка
- ☐ Указать иное

Операционная система, в которой работает программа

При наличии

Тип ЭВМ

Укажите тип устройства, на котором работает программа

Объём в единицах информации, кратных числу байт

Единица информации

Год создания

☐ Является компонентом ГИС

Продолжить

[< Назад](#)

## Укажите в поле текст реферата

Убедитесь, что текст реферата содержит не более 900 символов

Реферат

Текст реферата

Очистить 14 / 900

Продолжить

[< Назад](#)

## Загрузите документы

### Материалы, идентифицирующие программу, включая реферат

Фото, скан или архив с документами

#### Проверьте качество фото или скана


Убедитесь, что страницы хорошо видны, номер документа не прикрыт пальцами или не обрезан. Это важно, чтобы заявление приняли

 content (8) (1) | 0.2 Мб

[Посмотреть](#) [Скачать](#)

[Удалить](#)

Перетащите файлы или выберите на компьютере

 [Выбрать файлы](#)

Можно выбрать ещё 9 файлов на 149.8 Мб

Продолжить

# Регистрация программы для ЭВМ или базы данных (Онлайн оплата патентной пошлины)



[< Назад](#)

Хотите сразу оплатить подачу заявления на  
Госуслугах?

Да



Нет, оплатить по квитанции от Роспатента



[< Назад](#)

Выберите способ оплаты пошлины

На Госуслугах



По квитанции от Госуслуг



[< Назад](#)

Оплата госпошлины

Вернитесь к заявлению после оплаты

Убедитесь, что заявление отправлено и не осталось в черновиках

Госпошлина за регистрацию программы для ЭВМ по номеру заявления  
на ЕПГУ 4654015366

УИН 99816022026001842577

Начисление на паспорт РФ \*\*\*\*\*123

**1.00 Р**

Оплатить



# Регистрация программы для ЭВМ или базы данных (Онлайн оплата патентной пошлины)



< Назад

Хотите сразу оплатить подачу заявления на  
Госуслугах?

Да



Нет, оплатить по квитанции от Роспатента



< Назад

Выберите способ оплаты пошлины

На Госуслугах



По квитанции от Госуслуг



< Назад

Скачайте платёжный документ

После оплаты вернитесь и отправьте заявление

Оплатить госпошину можно любым способом. Заявление не будет рассматриваться, пока вы его не отправите. Черновик сохранится в личном кабинете в разделе «Заявления»

Реквизиты платежа

УИН

99816022026001842577

Наименование платежа

Госпошлина за регистрацию программы для ЭВМ по номеру заявления на ЕПГУ 4654015366

Дата выставления счёта

16.02.2026

Сумма платежа

1.00 Р

Скачать квитанцию

Госпошлина оплачена

## Регистрация программы для ЭВМ или базы данных (Онлайн оплата патентной пошлины)



< Назад

Хотите сразу оплатить подачу заявления на  
Госуслугах?

Да



Нет, оплатить по квитанции от Роспатента



< Назад



### Заявление готово к подписанию

Нажимая кнопку «Перейти к подписанию», я подтверждаю, что **согласен**  
на обработку персональных данных

Перейти к подписанию

# Регистрация программы для ЭВМ или базы данных (Подписание и отправка заявления в ведомство)




[< Назад](#)

## Документы на подписание


Если нужно загрузить новые документы, нажмите «Назад» и вернитесь к шагу загрузки

### Документы на подпись

[Скачать всё](#)

 application | 0.03 Мб



 content (8) (1) | 0.22 Мб



 pdf\_application | 0.06 Мб



Нажимая «Продолжить», вы подтверждаете, что проверили все подписываемые документы

Продолжить

[< Назад](#)

## Каким способом хотите подписать?

Что такое ПЭП, УНЭП и УКЭП

ПЭП



Формируется с помощью вашей учётной записи на Госуслугах

ПЭП с подтверждением по смс



Формируется с помощью вашей учётной записи на Госуслугах. Смс с кодом придёт на номер телефона из личного кабинета

УНЭП в приложении «Госключ»



Понадобится телефон или планшет с приложением «Госключ». Если сертификата УНЭП ещё нет, его будет предложено выпустить

УКЭП в приложении «Госключ»



Понадобится телефон или планшет с приложением «Госключ». Если сертификата УКЭП ещё нет, его будет предложено выпустить. Для этого понадобится либо подтверждённая биометрия, либо загранпаспорт нового образца и телефон с NFC, либо поход в МФЦ или банк

УКЭП с компьютера



Подписание происходит в браузере. Сертификат УКЭП хранится в памяти компьютера или на съёмном носителе. Если его ещё нет, получить можно в аккредитованном удостоверяющем центре

[< Назад](#)



## Теперь отправьте заявление

Всё необходимое заполнено

Отправить заявление

## Регистрация программы для ЭВМ или базы данных (Подписание и отправка заявления в ведомство)



### Заявление отправлено



Федеральная служба по интеллектуальной собственности

г. Москва, Бережковская наб., д. 30, корп. 1



Срок оказания услуги — до 30 рабочих дней

### Что дальше

1. Оплатите госпошину. Реквизиты для оплаты госпошины будут направлены дополнительно
2. Уведомление о государственной регистрации программы для ЭВМ придёт в личный кабинет
3. Вам будет направлена ссылка на электронное свидетельство о государственной регистрации программы для ЭВМ, а сведения опубликуют в официальном бюллетене Роспатента
4. У вас могут запросить дополнительные документы, которые нужно предоставить в течение 3 месяцев. Уведомление об этом придёт в личный кабинет
5. Информация о статусе заявления придёт в личный кабинет

[В личный кабинет](#)

### Заявления

[Архив](#)

Поиск



№ 4654015366

Сегодня в 18:49

**Заявление отправлено в ведомство**

Регистрация программы для ЭВМ или базы данных



**Оплатите до 18 марта**

Госпошлина за регистрацию программы для ЭВМ по номеру заявления на ЕПГУ 4654015366

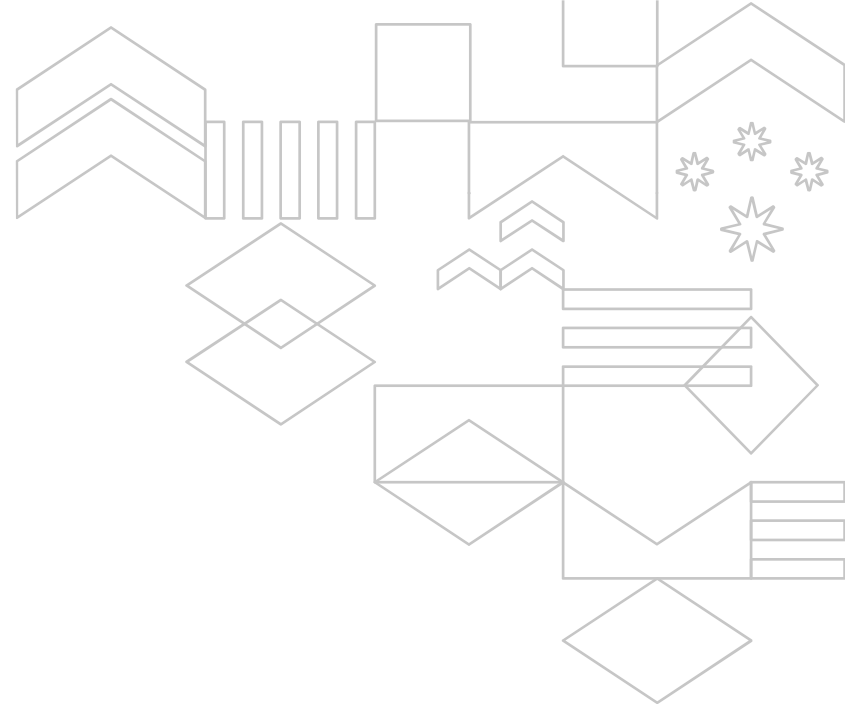
1P 1P

[Оплатить](#)



# Роспатент

Федеральная служба  
по интеллектуальной  
собственности



## СПАСИБО ЗА ВНИМАНИЕ